



# NEXSYSADC™

## AUTOMATISCHE MEDICIJNUITGIFTE

**LOGMEDICAL**  
*veiligheid en efficiency in de zorg*

Automatisch geregistreerde medicijnuitgifte  
CAM (Controlled Access Module) technologie  
Flexibel configureerbaar  
Standaard- / Desktopuitvoering





# NexsysADC™

## Praktische Automatische Uitgifte Techniek

Samen met **Capsa Healthcare**, introduceert **Logimedical** innovatieve medicijnmanagement-techniek.

Nexsys ADC is het meest eenvoudige en meest veilige systeem in de volledige controle van medicijnopslag en -uitgifte op locatie. En dat voor slechts een fractie van de prijs van alternatieve systemen. Uw instelling profiteert van een snelle terugverdiëntijd, zonder daarbij in te leveren op het gebied van veiligheid, zekerheid en operationele flexibiliteit. Bovendien heeft men 24 uur per dag, 7 dagen per week gecontroleerde toegang tot alle noodzakelijke medicamenten en hulpmiddelen. Misgrijpen is er niet meer bij!



**4T Desktop Unit**

**Main Unit**

**NexsysADC** brengt automatische uitgifte en innovatief 'gezond verstand'-ontwerp samen en levert configureerbare zekerheid en opslag voor veel zorginstellingen

- Verzorgingshuizen
- Verpleeghuizen
- Behandelcentra
- Ziekenhuizen
- Revalidatiecentra
- Veterinaire en tandheelkundige klinieken
- Hospices
- Training- en/of simulatiecentra



# NexsysADC™

## De Slimme Keuze voor Nood- en Werkvoorraad Uitgifte

### Het Nexsys ADC Verschil

- **Medicatie Veiligheid:** innovatieve oplossing voor voorraadbeheer en toegang tot gevoelige en kostbare medicijnen, met automatische registratie.
- **Snelle terugverdiertijd, zonder compromis:** uw Logimedical accountmanager analyseert uw situatie en geeft daarmee inzage in de voor uw instelling geldende verbeterpunten en de financiële consequenties daarvan.
- **Efficiënte Nood-/Werkvoorraad uitgifte:** maakt veel op dit moment gangbare handmatige methodes overbodig.
- **Aanpasbaar aan elke instelling:** elke unit wordt op klantwens -en situatie geconfigureerd. Rekening houdend met medicijnbehoefte en patiënt populatie.
- **Gestroomlijnde bevoorrading en inventarisatie:** Nexsys ADC houdt bij welke medicijnen dienen te worden aangevuld. Het flexibele bevoorradersproces bespaart tijd, voorkomt tellingen, verminderd het aantal aanvulrondes en voorkomt afleiding.



Elk proces met NexsysADC is ontworpen voor snelheid, minder processtappen en teruglees mogelijkheden.

*Intuitief, geleide toegangstechniek zorgt voor eenvoud en nauwkeurigheid tijdens het uitgifteproces voor m.n. opiaten en kostbare medicijnen.*





# NexsysADC™

## Pick-To-Light Toegang met 'CAM' Technologie

NexsysADC maakt gebruik van 'gerichte toegang' door middel van 'Pick-to-Light' technologie en 'onscreen' aanwijzingen. Dit zorgt ervoor dat zorgverlenenden de exacte locatie van het juiste medicijn weten te vinden. Dezelfde technologie ondersteunt de apotheker bij het bevoorradingsproces.

### De NexsysADC Controleerd Acces Module (CAM)

Controlled Acces Modules, of CAM's, zijn het operationele hart van elke NexsysADC unit voor narcotica en kostbare medicijnen.



Voor de in de CAM opgeslagen medicijnen, opent de CAM automatisch. Het juiste compartiment wordt aangegeven middels een 'Pick-to-Light' LED en het geopende deksel. De Nexsys ADC unit heeft ingebouwde alarmering voor inbraak.



Het schaalbare ontwerp maakt elke unieke mix van CAM's, gecombineerd met minder beveiligde medicijn- compartimenten en bulkklades voor overige hulpmiddelen mogelijk.



Kies uit 12 standaard CAM-indelingen voor verschillende medicijnaf- metingen en hoeveelheden (zie blz 10 en 11). Per CAM kunnen tussen 12-25 verschillende producten per product worden opgeslagen. Elke CAM is voorzien van 'Pick-to-Light' identificatie en beveiligde deksels.



Elke NexsysADC unit kan tot 10 CAM's bevatten.; 4T units kunnen tot 4 CAMs bevatten.





# NexsysADC™

## Drie Opslag Methodes voor Medicijnen & Toebehoren

### Controlled Access Modules (CAMs)

Narcotica en andere kostbare medicijnen zijn veilig opgeborgen in CAMs, met 12 verschillende indelingen voor verschillende afmetingen en hoeveelheden. Elke CAM kan tot 25 verschillende afgesloten compartimenten bevatten..



### Open Cell Cassettes

Veel voorkomende en niet verslavende medicijnen kunnen efficiënt worden opgeslagen in vrij indeelbare open cell-cassettes. Ook hierbij geldt dat de verpleegkundige middels 'Pick-to-Light' en aanwijzingen op het beeldscherm, begeleid wordt naar de juiste cassette en cel. Deze cassettes kunnen aangepast worden aan een grote variëteit aan verpakkingen en afmetingen.



- Cassette hoogte 13,5cm
- Beschikbaar in uits van 6 of 9 cassettes.
- Vrij in te delen in maximaal 14 compartimenten.
- Cassettes worden per rij vrijgegeven via 'Pick-to-Light'; alle andere rijen blijven afgesloten.
- Deel elke cassette in m.b.v. de NexsysADC software.

### (Bulk)Lades voor toebehoren

Grotere voorraden of grotere producten worden netjes opgeborgen in deelbare toebehoren-lades. Dergelijke lades zijn verkrijgbaar in 3 verschillende hoogtes en kunnen elk worden verdeeld in 1-16 compartimenten. De lades worden vrijgegeven en de verpleegkundige wordt via 'Pick-to-Light' naar de juiste lade begeleid.



- Lades beschikbaar in 3 verschillende hoogtes: 7,5cm (enkele rij), 15cm (dubbele rij) of 25cm (drie rijen)
- Vrij in te verdelen in maximaal 16 compartimenten
- De 25cm hoge lade biedt ruimte aan eventuele literflessen
- Lades blijven gesloten totdat een specifiek product gekozen is. Alle overige lades blijven afgesloten.



# NexsysADC™

## Flexibel Configureerbaar

### Logimedical helpt bij het samenstellen van de ideale ADC

Elke organisatie-eigen patiëntensamenstelling en medicijnbehoefte is uniek. Het NexsysADC systeem is ontworpen om flexibel aangepast en geschaald te kunnen worden aan elke specifieke behoefte, elk beveiligingsniveau en budget. Uw Logimedical Accountmanager maakt samen met u een gedetailleerde analyse om de voor uw organisatie ideale NexsysADC samenstelling te bepalen.

## Start met één van onze meest populaire configuraties



Werk met een **beperkt** aantal opiaten en een hoger volume aan veel voorkomende medicijnen en toebehoren.

*Getoond voorbeeld:*

1 CAM voor de opslag van 25 verschillende opiaten, 2 3x3 medicijnassettes en één bulk lade.

Maximaal # SKU's 287



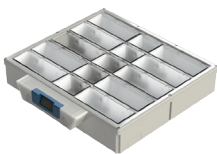
Werk met een **gemiddeld** aantal opiaten en een hoger volume aan veel voorkomende medicijnen en toebehoren.

*Getoond voorbeeld:*

2 CAMs voor de opslag van 50 verschillende opiaten, 1 2x3 én 1 3x3 medicijnassettes plus één bulk lade.

Maximaal # SKU's 238

### Beschikbare CAM configuraties



CAM #207034  
15 SKU's



CAM #207035  
25 SKU's



CAM #207036  
20 SKU's



CAM #207038  
22 SKU's



CAM #207039  
19 SKU's



CAM #207040  
18 SKU's

### CAM Cell Afmetingen

1 x 1 - (6,8x5,8x4,9cmBxDxH) 1 x 2 - (14,2x5,8x4,9cmBxDxH) 2 x 2 - (6,8x11,9x4,9cmBxDxH).





# NexsysADC™

## Flexibel Configureerbaar

Een aantal belangrijke factoren die bepalend zijn bij de configuratie van de geschikte NexsysADC zijn:

- Hoeveelheid en soort van de gewenste medicijnen
- Aantal bedden
- Patiëntenpopulatie / soort instelling
- Voorgenomen gebruik (nood-/werkvoorraad, opiaten, kostbare hulpmiddelen)
- Benodigde beveiligingsopties

of laat u adviseren aan de hand van uw behoefte.



Werk met een **uitgebreid** aantal opiaten en een lager volume aan veel voorkomende medicijnen en toebehoren.

*Getoond voorbeeld:*

4 CAMs voor de opslag van 100 verschillende opiaten, 1 3x3 medicijn-cassette plus één bulk lade.

Maximaal # SKU's 352



### 1-CAM (NXTC-X1-C01-D000)

- Tot 25 individueel afsluitbare compartimenten
- Voor maximaal 150 SKUs



### 2-CAM (NXTC-X2-C10-D000)

- Tot 50 individueel afsluitbare compartimenten
- Voor maximaal 134 SKUs



### 4-CAM (NXTC-X4-C00-D000)

- Tot 100 individueel afsluitbare compartimenten
- Voor maximaal 100 SKUs



CAM #207041  
19 SKUs



CAM #207042  
16 SKUs



CAM #207043  
15 SKUs



CAM #207044  
12 SKUs



CAM #207045  
11 SKUs



CAM #207046  
13 SKUs

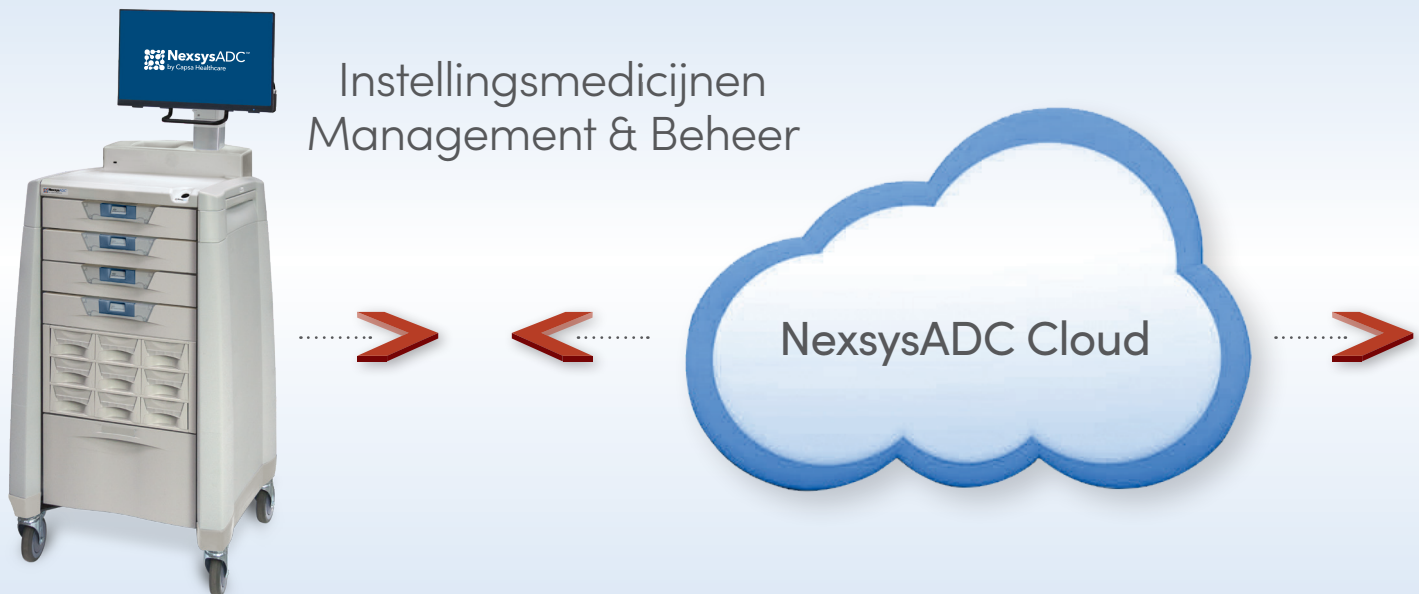


# NexsysADC™

## Medicijnbeheer van apotheek tot instelling

### In the Cloud voor continuïteit

NexsysADC wordt bewaakt door een robuuste cloud oplossing voor superieur management van informatie en een optimale beschikbaarheid. Bereikbaar vanaf elk device met Internet, geeft het NexsysADC portal toegang tot al uw systeem- en managementfuncties.



### NexsysADC Software

Het NexsysADC operating system is zo 'recht-voor-z'n-raap' dat apotheek en verpleegkundigen doorgaans heel snel door hebben hoe één-en-ander werkt.

#### Simpel in te richten

- Flexibel in het kiezen van workflow modellen
- Logisch van opbouw
- Actielijst toont taken van individuele medewerker

#### Workflow begeleiding

- De eenvoudige structuur zorgt voor minder tijd op de computer en meer tijd voor de patiënt
- Medewerker logt 1 x per dag in en werkt de rest van de dag met zijn/haar vingerafdruk
- Minimaal aantal kliks om bij de juiste patiënt en/of medicijn uit te komen zorgt voor optimale efficiëntie
- Groot 22" beeldscherm

#### Veiligheid 'All-the-way'

- Voorgenomen gebruik (nood-/werkvoorraad, opiaten, kostbare hulpmiddelen)
- Benodigde beveiligingsopties

#### Compromisloze gegevensbescherming

Voldoet aan de hoogste standaard voor cybersecurity en voldoet aan HIPAA normen







# NexsysADC™

## Gekoppeld met de apotheek

### Het hele systeem in één Network

Alle essentiële medicatietransacties en administratieve functies daaromheen worden verwerkt binnen het NexsysADC systeem. Denk aan toegangsregistratie, gebruikersrapporten, uitname hoeveelheden en bevoorradingsbeheer. NexsysADC verzekerd een gestroomlijnde en veilige informatiestroom.

### Apotheek Systeem Interface



### Gekoppeld aan de apotheek

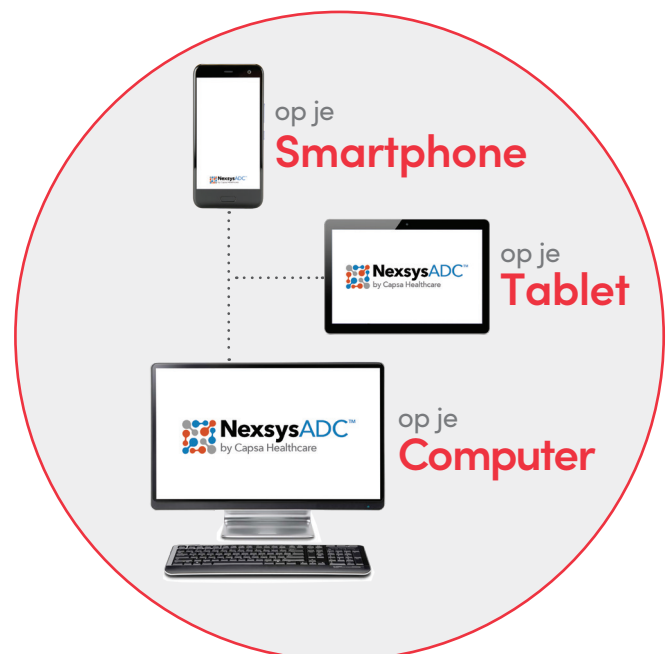
NexsysADC koppelt aan het apotheekmanagementsysteem via een robuust 2-weg Pulse Interface Engine (HL7). Iedere stap in het proces is aangesloten.

- **Patiëntdata;** synchronisatie t.b.v. validatie reduceert de kans op medicatie fouten
- **Patiënt Order;** synchronisatie van voorschriften waardoor voor elke specifieke patiënt alléén voorgeschreven medicatie kan worden gekozen
- **Facturering;** synchronisatie van verbruik t.b.v. eventuele geautomatiseerde facturering

### EMR/EHR Interface

NexsysADC kan gekoppeld worden met de meest voorkomende EPD's. Vraag uw Logimedical Accountmanager naar details.

### NexsysADC Portal Access is Always With You





# NexsysADC™

## Betrouwbare Bevoorrading & Voorraad

De apotheek heeft volledige inzage in de aanwezige voorraad in elke NexsysADC-unit. Deze informatie is via de cloud overal en altijd 24/7 toegankelijk.

- Volledig overzicht van alle aanwezige medicamenten
- Medicijnen onder of in de buurt van het vereiste minimum
- Medicijnen over of in de buurt van de vervaldatum of inactief

### Begeleid bevoorradingproces

#### Optie 1:

##### *Handmatig op locatie*

De apotheker brengt de aan te vullen medicijnen naar de instelling en vult de unit handmatig bij. In het NexsysADC bevoorradingsmenu kan men via de Pre-Stock optie een lijst met de exacte soort, aantallen en locaties voor de aan te vullen medicijnen klaarzetten/terugvinden.



*Optie 1  
Handmatig op  
locatie*

#### Optie 2:

##### *Eén-op-één Pre-Stocking via transport CAM (Veilig en efficiënt)*

De apotheker vult, met behulp van zijn docking-station (zie hieronder) een transport CAM met aan te vullen of te vervangen medicamenten. Onder Pick-to-Light begeleiding vult de apotheker vervolgens alléén de specifieke cellocaties in specifieke units.



*Optie 2  
Eén-op-één  
Pre-Stocking*

#### Optie 3:

##### *Volledige CAM uitwisseling (Hoogste veiligheid)*

De apotheker verwisselt op locatie een aangebroken CAM door een complete van-te-voren gevulde CAM. Gedurende het transport blijven toegang, voorraad en gegevens bewaard in elke CAM.

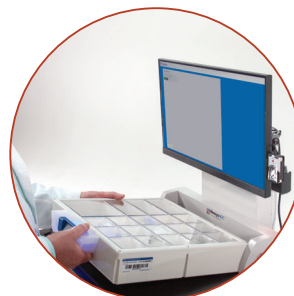
*(Zie onze CAM transfer tas, verderop)*



*Optie 3  
Volledige CAM  
uitwisseling*

### Apothekers dockingstation

Alle workflow software voor elke stap in het bevoorradingproces zit hier in. Het dockingstation controleert en volgt wie de bevoorrading en eventuele controle daarop hebben uitgevoerd. Welke medicijnen werden aangevuld en wanneer. Het dockingstation werkt bij bovengenoemde opties 2 en 3.



- Beveiligd docking systeem om CAMs te openen en te controleren in de apotheek
- Toewijzen van medicijnen en aantallen aan te bevoorraden locaties
- Begeleid apothekersmedewerkers naar de exacte cellocatie
- Beheert min/max voorraden en vervaldatum



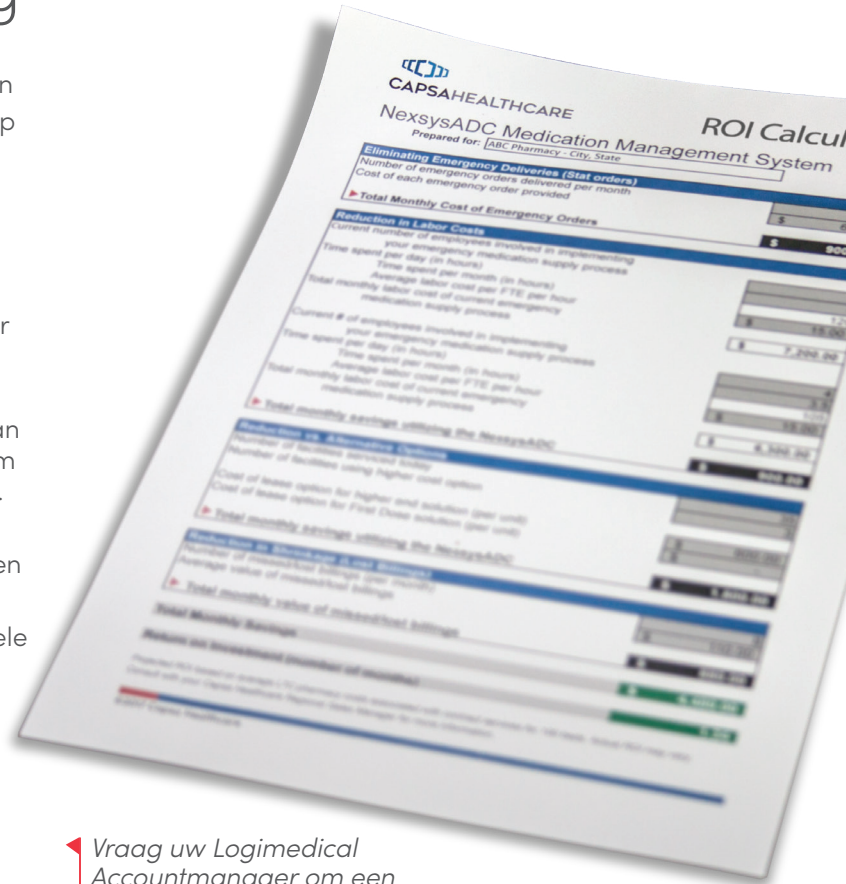


# NexsysADC™

## Een Slimme Investering

NexsysADC verdient zich snel terug in maanden in plaats van jaren. Hieronder slechts een greep uit de besparingen waardoor de NexsysADC vanaf dag 1 een onmisbaar onderdeel gaat uitmaken van uw medicijnmanagement strategie

- NexsysADC maakt spoedritten van en naar de apotheek overbodig.
- NexsysADC bespaart arbeid omdat 7 van de 8 instellingen dagelijks een gedeelte van de dag een medewerker nodig hebben om werkvoorraden te controleren en beheren.
- NexsysADC verhoogt de beschikbaarheid van medicijnen tot wel 75%, terwijl de kosten met 50% afnemen.
- NexsysADC kost 40% minder dan traditionele ADC systemen.



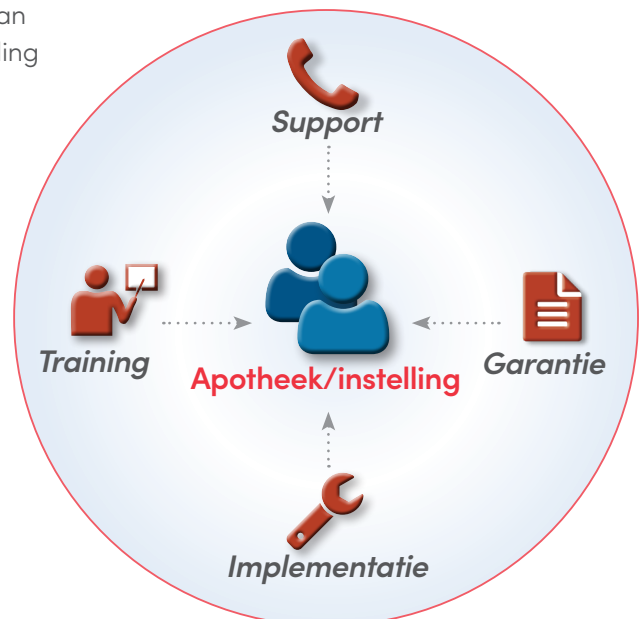
Vraag uw Logimedical Accountmanager om een diepgaande businesscase analyse met de NexsysADC ROI berekening.

## Implementatie, Training, Support

Logimedical maakt planning, installatie en training van NexsysADC simpel en rechtlijnig. Onze supportafdeling focust op de unieke behoefte van elke gebruiker, van manager tot eindgebruiker. Eenmaal geïnstalleerd heeft Logimedical een specifiek

- Gedetailleerd project management.
- Apothekers/gebruikerstraining op locatie.
- 24/7 ondersteuning.

*De beste manier om het innovatieve NexsysADC systeem te ervaren is door een demo op locatie aan te vragen.*





# NexsysADC™

## Opstellingspecificaties

### Standaard Specificaties

- Afmetingen unit 105 x 59 x 61cm (HxDxB)
- Verstelbaar 22inch touchscreen beeldscherm; bovenkant 165cm(h) maximaal
- Werkblad hoogte 130cm(h)
- Tot wel 400 SKU's capaciteit
- Leeggewicht 160 kg

### 4T Specificaties

- Afmetingen unit 43,5 x 50 x 56cm (HxDxB)
- Verstelbaar 14inch touchscreen beeldscherm; bovenkant 64cm(h) maximaal
- Tot wel 150 SKU's capaciteit
- Leeggewicht 50 kg
- Metalen montage sjabloon, inclusief hardware.

### Algemeen:

- Spanningsvoorziening: standaard 220V Europese aansluiting
- 2D barcodescanner en prox card lezer
- Biometrische vingerafdruk scanner
- Windows 10 operating systeem
- Ethernet, WiFi netwerk
- Ingebouwde UPS (gebruiksduur ca 10 uur)

## Optionele Accessoires



Set vaste poten i.p.v. wielen



Muurslot



Apothekers dockingstation



CAM Transfer Tas (voor 1-3 CAMs)



Naalden container



2-Rij's Cassette (t.b.v. bevoorrading)



3-Rij's Cassette (t.b.v. bevoorrading)



Uittrekbaar werkblad



Certified ISO 27001:2013



Certified ISO 9001:2015

**LOGMEDICAL**  
veiligheid en efficiency in de zorg

www.logimedical.nl | +31 10 258 29 29

Noordeinde 115-117  
3341LW, Hendrik Ido Ambacht