



# SCHAPER

## Schapfix Schouderorthese



Abb. 1

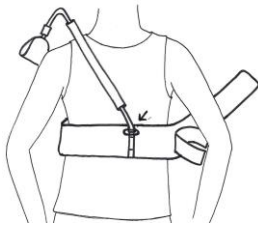


Abb. 2



Abb. 3



Abb. 4



Abb. 5



Abb. 6

U heeft de hulp van een tweede persoon nodig om de bandage aan te leggen

Zorg ervoor dat alle klittenbandsluitingen open zijn

Plaats de borstgordel onder de borst en sluit deze (Afb. 1).

De schouderband aan achterzijde van de patiënt draaien, zodat de klittenbandsluiting naar buiten wijst en de armlus naar boven is gepositioneerd (Afb. 2). Moet over de gezonde schouder vallen, kan worden aangepast (links of rechts)

Omsluit nu de bovenarm van de geblesseerde schouder met de armsluiting en zet deze vast (Afb. 3).

Leg nu de schouderband met de handmanchet **over de gezonde schouder** en steek de hand van de aangedane arm in de manchet (Afb. 4).

Trek de riem strak tot de onderarm in een rechte hoek (90°) in de manchet ligt (Afb. 5).

**Zorg ervoor dat de bloedcirculatie niet wordt belemmerd!**

Voor een optimale fixatie bevestigt u de manchet d.m.v. de klittenbandstrip op de borstriem (Afb. 6).

Indien nodig kunt u nu de riemen aanpassen met behulp van de diverse klittenbandsluitingen

Zie ook onze productvideo:

<https://www.youtube.com/watch?v=keUXIva3eRY&t=31s>

### Indicaties:

Schouderluxation, Humerusfractuur, verrekking, kneuzing, conservatieve behandeling van pijnlijke artrose, postoperatief

### Gebruik:

Dit product is bedoeld voor de individuele behandeling van de patiënt. Als u vragen of vragen heeft over het product en het gebruik ervan, neem dan contact op met uw arts

### Opslagadvies:

Stel het product niet bloot aan direct zonlicht. Droog en beschermd tegen licht bewaren.



Schaper Healthcare GmbH | 4600 Wels | Austria  
Distributeur Schaper Benelux

Rivierdijk 226 | 3372 BN Hardinxveld | Nederland  
[info@schaper-benelux.com](mailto:info@schaper-benelux.com) | [www.schaper-benelux.com](http://www.schaper-benelux.com)  
T +31 (0)6 130 70 907

Version 08/2019

Hinweis: Alle schwerwiegenden Vorfälle, die im Zusammenhang mit dem Produkt auftreten, sind dem Hersteller zu melden.