



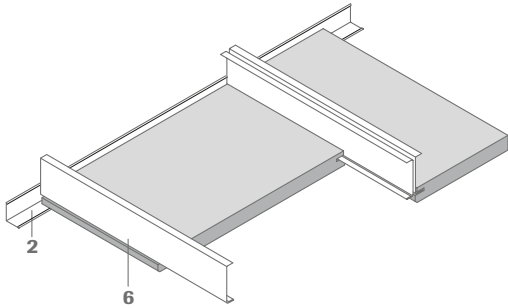
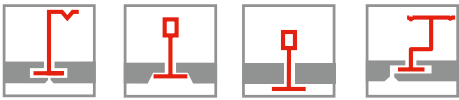
Vrijdragend



OWAlifetime collection

OWA

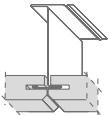
Systeem S 6 | vrijdragend



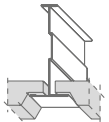
- 1 Wandprofiel nr. 51/20, 20/50 mm, ~ 1,0 mm dikte, voorgeboord
- 2 Wandprofiel nr. 51/25, 25/25 mm, ~ 1,0 mm dikte
- 3 Trapvormig wandprofiel nr. 56/21, 20/20/20/25 mm, ~ 1,0 mm dikte
- 4 Trapvormig wandprofiel nr. 50/22, 15/9/15/30 mm, ~ 1,0 mm dikte, voorgeboord
- 5 Z-profiel nr. 19/10
- 6 C-profiel nr. 36 of 36/70 (dubbel)
- 7 T-profiel nr. 40

Doorsnede:

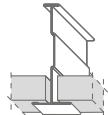
Systeem S 6a – verdekt



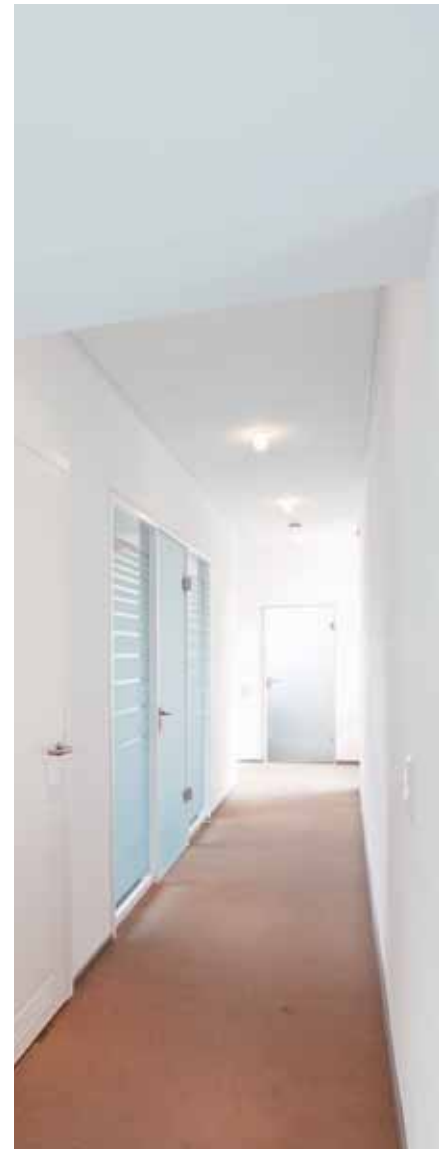
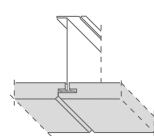
Systeem S 6b – zichtbaar i. c. m. contoura kanten



Systeem S 6c – zichtbaar



Systeem S 6d – niet zichtbaar, platen uitneembaar



Technische gegevens | mineraalplaten

Afmetingen

Breedte: 300 mm, 400 mm | lengte: 1200 mm, 1500** mm, 1800 mm, 2000* mm, 2500* mm

Andere afmetingen verkrijgbaar op aanvraag. Er gelden minimum hoeveelheden en toeslagen. Zie prijslijst OWAlifetime-collectie.

* alleen onder voorwaarden uitneembaar | ** afhankelijk van dessin

Kantdetails

Korte zijde Lange zijde



S 6a:



S 6b:



S 6c:



S 6d:



Dikte

15-18-20mm nom. (OWAcoustic® premium)
Dikte afhankelijk van de uitvoering.

Materiaalklasse

A2-s1,d0 volgens EN 13501-1

Brandwerendheid

Op aanvraag

Metalen profielen

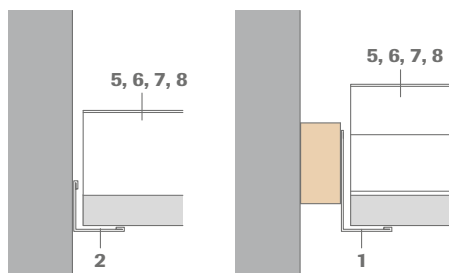
Alle genoemde metalen onderdelen zijn van verzinkt staal, respectievelijk wit gecoat verzinkt staal. Raadpleeg voor meer informatie en kleuren de prijslijst voor de OWAlifetime collection.

Minimale afhanghoogte

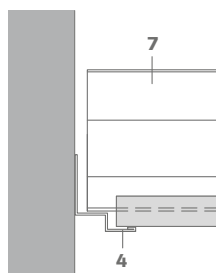
S 6a: 180 - 200 mm
S 6b en S 6c: 100 - 120 mm
S 6d: ca. 165 mm

Wandaansluiting:

voor systeem S 6a, S 6c en S 6d



voor systeem S 6b



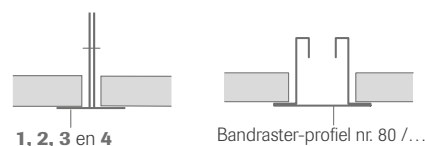
Omdat bij de montage van de vrijdragende systemen de dragende profielen koud op het wandprofiel steunen adviseren wij ieder 5e profiel te borgen tegen zijdelings verschuiven. Voor profiel nr. 45 kan stoelhoekje nr. 8017 worden toegepast. Andere opties voor wandprofielkeuzes en informatie over montage zijn omschreven in de OWA montagehandleiding.

Montagevoorbeeld:



Optisch gezien ligt het voor de hand om de gekozen wandaansluiting door te laten lopen ter hoogte van de nissen en zijgangen waardoor in de gang een doorgaande lijn wordt gecreëerd. Deze overgangen kunnen echter ook met b.v. bandrasterprofielen worden uitgevoerd. Deze dienen naar de bouwkundige constructie te worden geschoord.

Doorsnede A - A



Verlichtingsarmaturen:

OWA kan passende verlichtingsarmaturen voor dit systeem leveren.

Raadpleeg voor gegevens over prestaties, montage en brandveiligheid OWA-brochure nr. 9630 e en OWA-montagehandleiding nr. 9801 e.

Profieloverspanningen: afmetingen in mm

Artikelnr.	Profielbeschrijving	Hoogte	Materiaaldikte	Tot 300 mm		Tot 400 mm		Tot 600 mm
				15 mm	20 mm	15 mm	20 mm	20 mm
20	Z-profiel (verz.)	21	0,5	1490	1400	1410	1330	-
22	Z-profiel (verz.)	33	0,5	1910	1800	1810	1700	-
69	Z-profiel (verz.)	45	0,5	2290	2160	2170	2040	-
19	Z-profiel (verz.)	70	0,5	2500	2500	2500	2500	2500
19/10	Z-profiel (verz.)	70	0,6	2500	2500	2500	2500	-
19/45	Z-profiel (verz.)	45	0,6	2310	2180	2190	2070	2000
45	Draagprofiel (wit)	38	2 x 0,3	1940	1820	1840	1730	-
40	Draagprofiel (wit)	70	0,6	2500	2500	2500	2500	-
37	L-profiel (verz.)	25	0,6	1600	1510	1520	1430	-
36	C-profiel (verz.)	50	0,6	2500	2500	2500	2500	-
36/70	C-profiel (verz.)	70	0,6	2500	2500	2500	2500	-

Bij bovengenoemde vrije overspanningstabel houdt OWA uit optisch oogpunt rekening met de maximale doorbuiging van 2,5 mm. Voor speciale toepassingen als; extra mineraalwol, verlichtingselementen, koude daken, ruimten met hoge relatieve vochtigheid verwijzen wij naar de montagehandleiding nr. 9801 e.

Belangrijk! Uit statisch oogpunt dient u het brandslot in een zelfdragende profiel nr. 45 niet toe te passen.

Gewichten per m²:

Ophanging ca. 0,90 - 3,20 kg

Paneel 15 mm ca. 4,5 kg/m²

Paneel 20 mm ca. 6,0 kg/m²

Systeembeschrijving:

Vrije overspanning OWAconstruct® Systeem S 6a (verdekt systeem, platen uitneembaar/niet-uitneembaar)

Kwaliteitsverklaring:

OWAacoustic mineraalplaten bevatten geen schadelijke materialen als asbest en formaldehyde. Een verklaring van het Duitse instituut voor bouwtechnologie is beschikbaar. De in deze platen gebruikte mineraalwol is biologisch afbreekbaar. Er werd voldaan aan de criteria voor de nul-classificatie als carcinogeen materiaal in de Chemicaliënverbodsverordening (§ 1 bijlage) hoofdstuk 23, biopersistente vezels, en daarom gelden de garanties van het "RAL-keurmerk voor mineraalwol".

Mineraalplaten volgens EN 13964 en DIN 18177:

Luchtdoorlatendheid Klasse PM 1
Formaldehyde FH-klasse 1
TVOC Klasse 1

Montage dient worden uitgevoerd volgens de informatie uit de systeembrochure S 6a nl en OWA-montagehandleiding nr. 9801 e. Alle onderdelen dragen de CE-markering.

Onderdelenlijst:

OWAconstruct Z-profiel nr. 19/10 (platen niet uitneembaar) of C-profiel nr. 36/70 (2 stuks per verbinding – platen uitneembaar), verzinkte OWAconstruct wandprofielen nr. 51/20, nr. 51/25, nr. 56/21 of nr. 50/22, zichtvlakken wit gelakt

Vrije overspanning OWAconstruct® Systeem S 6b Contura-kant (zichtbaar systeem, platen uitneembaar)

Kwaliteitsverklaring:

als voor systeem S 6a

Montage dient worden uitgevoerd volgens de informatie uit de systeembrochure S 6b nl en OWA-montagehandleiding nr. 9801 e. Alle onderdelen dragen de CE-markering.

Onderdelenlijst:

OWAconstruct T-profiel nr. 45 of T-profiel nr. 40, zichtbare oppervlakken wit gelakt
OWAconstruct wandprofiel nr. 50/22, zichtbare oppervlakken wit gelakt
OWAconstruct Contura opvulblok nr. 42/24

Vrije overspanning OWAconstruct® Systeem S 6c (zichtbaar systeem, platen uitneembaar)

Kwaliteitsverklaring:

als voor systeem S 6a

Montage dient worden uitgevoerd volgens de informatie uit de systeembrochure S 6c nl en OWA-montagehandleiding nr. 9801 e. Alle onderdelen dragen de CE-markering.

Onderdelenlijst:

OWAconstruct T-profiel nr. 45 of T-profiel nr. 40, zichtbare oppervlakken wit gelakt
OWAconstruct schaduw-wandprofiel nr. 51/20, nr. 51/25, nr. 56/21 of nr. 50/22, zichtbare oppervlakken wit gelakt

Vrije overspanning OWAconstruct® Systeem S 6d (verdekt systeem, platen uitneembaar)

Kwaliteitsverklaring:

als voor systeem S 6a

Montage dient worden uitgevoerd volgens de informatie uit de systeembrochure S 6d nl en OWA-montagehandleiding nr. 9801 e. Alle onderdelen dragen de CE-markering.

Onderdelenlijst:

OWAconstruct verzinkte Z-profiel nr. 19 of nr. 19/45.
OWAconstruct (schaduw) wandprofiel nr. 51/20, nr. 51/25, nr. 56/21 of nr. 50/22, zichtvlakken wit gelakt

Productgaranties

De informatie in deze brochure is gebaseerd op de bij de publicatie beschikbare normen en gegevens. Alle geleverde prestaties of garanties, expliciet of impliciet, zijn onderworpen aan het exclusieve gebruik van OWA componenten en de installatie van deze componenten conform onze aanbevelingen. Het niet opvolgen van deze voorwaarden zal leiden tot nietigverklaring van alle prestatieaanspraken of garanties en het afwijzen van elke aansprakelijkheid. OWA behoudt zich het recht voor zonder voorafgaande aankondiging technische verbeteringen in de producten, systemen of diensten aan te brengen. Alle goederen en diensten worden geleverd volgens onze huidige Verkoopvoorwaarden. Fouten voorbehouden!



OWA

OWA Benelux BV | Ceiling Solutions

Maroestraat 4 | 1060 LG Amsterdam
tel. +31 20.6 82 53 05 | fax +31 20.6 82 33 72
info@owa.nl | www.owa.nl
info@owa.be | www.owa.be